



 **imaginez
maintenant**
les 4 jours de la jeune création

1^{er} ➤ 4
juillet
2010

Imaginez des centaines de jeunes créateurs
➤ **Imaginez des lieux de patrimoine en France métropolitaine et d'outre-mer** ➤ **Imaginez 4 jours festifs de découvertes et de rencontres** ➤ **Imaginez demain aujourd'hui** ➤ **Imaginez maintenant.**

Première édition d'un événement national en faveur de la jeune création, *Imaginez maintenant* invite des jeunes créateurs de moins de trente ans (toutes disciplines et métiers d'art confondus : arts plastiques, arts de la scène, musique, cirque, design culinaire, danse, mode, poésie, architecture, etc.) à investir et détourner des lieux de patrimoine.

Conçue pour toucher un large public, cette manifestation se déroulera du 1^{er} au 4 juillet 2010 dans neuf villes de France métropolitaine et d'outre-mer.

Ce projet est une commande du Haut commissaire à la jeunesse au Conseil de la création artistique dans le cadre du fonds d'expérimentation pour la jeunesse. Il bénéficie du soutien des institutions partenaires et des collectivités locales et régionales dans les neuf villes.

Les institutions partenaires sont : La Maison de la Culture d'Amiens, l'Artchipel - Scène Nationale de la Guadeloupe, Le CAPC - musée d'art contemporain de Bordeaux, La MC2: Grenoble, Les Subsistances à Lyon, Marseille-Provence 2013, Le Centre Pompidou - Metz, Le Théâtre National de Chaillot, Le Centre de développement chorégraphique Toulouse Midi-Pyrénées.

AMIENS
BASSE-TERRE
BORDEAUX
GRENOBLE
LYON
MARSEILLE
METZ
PARIS
TOULOUSE

CONTACT PRESSE

Heymann Renoult associées
Sarah Heymann et Marie Bauer
tél. 01 44 61 76 76
m.bauer@heyman-renoult.com
www.heyman-renoult.com

➤ Forces vives

La création est partout dans la société. Elle œuvre dans tous les domaines et irrigue notre quotidien. Aujourd'hui, les jeunes sont porteurs d'une créativité nouvelle qu'il convient de faire connaître et reconnaître. *Imaginez maintenant* rassemble et invite cette jeunesse à manifester ses talents et son savoir-faire. Au-delà de la seule création artistique, ce sont tous les domaines où la créativité s'exerce qui sont mis en avant. Pendant **quatre jours**, les « clés » de notre société sont symboliquement remises à ces jeunes talents qui ont déjà fait leurs preuves et qui en sont pourtant à leurs débuts. *Imaginez maintenant* fait le pari de cette jeunesse et ouvre la création à un large public. Il s'agit de sensibiliser chaque spectateur aux potentiels exceptionnels qui sont en train de se constituer en France et de permettre à tous de prendre la pleine mesure des enjeux de la créativité aujourd'hui.

➤ Un patrimoine en devenir

Neuf villes accueillent la 1^{re} édition d'*Imaginez maintenant* : Amiens, Basse-Terre, Bordeaux, Grenoble, Lyon, Metz, Marseille, Paris, Toulouse. Relayée par une institution culturelle locale, chacune de ces villes voit un ou plusieurs lieux de patrimoine réinvestis et détournés par de jeunes créateurs. Lieux historiques, patrimoine industriel ou naturel, patrimoine immatériel, voire virtuel : à chaque fois ce sont des espaces et des temporalités spécifiques qui deviennent le terrain d'occupation d'œuvres inattendues et déroutantes. La matière mémorielle est au cœur de ces réappropriations tournées vers le futur : elle devient une matière prospective pour permettre à ces jeunes créateurs de rendre manifeste leur talent et leur vision de l'art de demain. Grâce à *Imaginez maintenant*, le patrimoine bascule du passé à l'avenir et se trouve engagé dans une dynamique de mise en perspectives. Chaque ville propose ainsi **une programmation singulière** dans des sites marquants et chargés d'affects.

➤ Le dialogue des disciplines

Imaginez maintenant se construit par-delà les frontières artistiques et envisage **la création sous toutes ses formes**. Par où passe la création aujourd'hui ? Quels sont les nouveaux visages de l'inventivité, du savoir-faire, de l'originalité ? Il ne s'agit pas de travaux d'écoles, mais bien de jeunes créateurs invités qui ont déjà réalisé un premier projet professionnel et qui sont en recherche de décroissements et d'horizons nouveaux. Sélectionnés par appel à projets, par un comité artistique ou par parrainage, ces créateurs sont là pour surprendre et dérouter. Cuisine, paysagisme, scénographie, stylisme, recherche scientifique, communication, mais aussi et surtout l'ensemble des domaines artistiques, arts plastiques, arts de la scène, danse, musique, littérature, etc. qui sont eux-mêmes en mutation : voilà les acteurs de cette agora moderne qui se déroule durant quatre jours et qui crée du dialogue entre les genres, les gens et les cultures. D'un lieu à l'autre, c'est une façon de voir et de montrer la jeunesse créative, en acte, dans toute sa diversité.

➤ Un tremplin professionnel

Destiné aux jeunes et au grand public, *Imaginez maintenant* a pour vocation de **créer des passerelles entre les jeunes créateurs et le monde professionnel**. Temps de rencontres, de découvertes et d'échanges, *Imaginez maintenant* est une occasion unique de créer du lien : elle permet de nouer des relations utiles et de consolider l'insertion professionnelle de ces jeunes talents. C'est aussi l'occasion pour les jeunes visiteurs de s'informer sur les métiers de la création et de se découvrir une vocation.

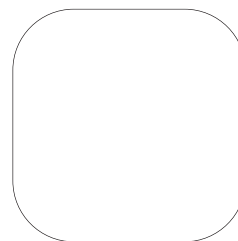
➤ Une forte participation étudiante

Plusieurs centaines d'étudiants (art, communication, journalisme, design, paysagisme, cirque, mode, musique, théâtre, etc.) participent à *Imaginez maintenant*. Intégrée dans leur cursus, leur participation à la manifestation se fait sous une forme adaptée à leurs études : **ils sont force de proposition et aident à la réalisation de la conduite de l'événement** pour soutenir leurs jeunes aînés, des centaines de jeunes créateurs au cœur du projet et déjà en voie de professionnalisation. *Imaginez maintenant* est un projet fédérateur qui met l'accent sur l'autonomie donnée aux jeunes. La manifestation est largement ouverte à tous les publics.

➤ Un site Internet dédié

Participatif, évolutif, le site Internet d'*Imaginez maintenant* est la plateforme de l'événement. Il permet d'accéder au détail de toutes les programmations locales, de découvrir des contenus multimédias sur les projets en cours, des pages perso animées par les jeunes créateurs eux-mêmes et plusieurs espaces contributifs d'expression. De nombreux articles éclairent les démarches des créateurs et les enjeux du projet. www.imaginezmaintenant.com, mise en ligne en février 2010.

➤ **Certaines propositions artistiques seront rendues pérennes ou prolongées au-delà du 4 juillet 2010.**

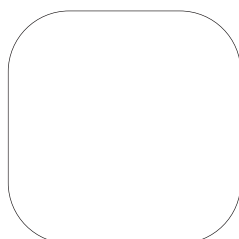
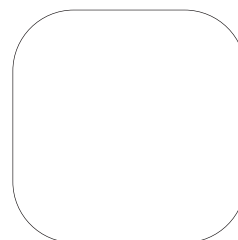
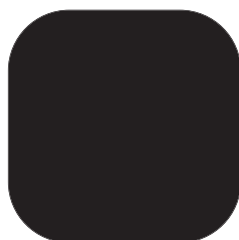
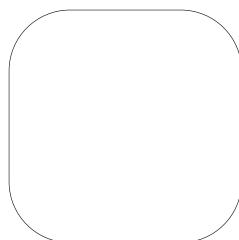
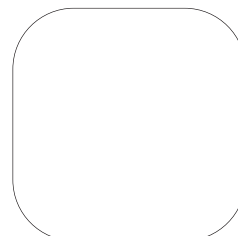


Événement national en faveur de la jeune création, *Imaginez maintenant* invite des jeunes créateurs de moins de trente ans (toutes disciplines et métiers d'art confondus : arts plastiques, arts de la scène, musique, cirque, design culinaire, danse, mode, poésie, architecture, etc.) à investir et détourner des lieux de patrimoine.

Conçue pour toucher un large public, cette manifestation se déroulera du 1^{er} au 4 juillet 2010 dans neuf villes de France métropolitaine et d'outre-mer. Ce projet est une commande de Martin Hirsch, Haut commissaire à la jeunesse, au Conseil de la création artistique dans le cadre du fonds d'expérimentation pour la jeunesse. Il bénéficie du soutien de nombreuses institutions partenaires et des collectivités locales et régionales dans les neuf villes.

Les institutions pilotes sont :

- La Maison de la Culture d'Amiens
- L'Artchipel - Scène Nationale de la Guadeloupe
- Le CAPC musée d'art contemporain de Bordeaux
- La MC2: Grenoble
- Les Subsistances (Lyon)
- Marseille-Provence 2013
- Le Centre Pompidou-Metz
- Le Théâtre National de Chaillot (Paris)
- Le Centre de développement chorégraphique Toulouse Midi-Pyrénées



1

FORCES VIVES

La création est partout dans la société. Elle œuvre dans tous les domaines et irrigue notre quotidien. Les jeunes sont porteurs d'une créativité nouvelle qu'il convient de faire connaître et reconnaître. *Imaginez maintenant* rassemble et invite cette jeunesse à manifester ses talents et son savoir-faire. Au-delà de la seule création artistique, ce sont tous les domaines où la créativité s'exerce qui sont mis en avant. Pendant quatre jours, les « clés » de notre société sont symboliquement remises à ces jeunes talents qui ont déjà fait leurs preuves et qui en sont pourtant à leurs débuts. *Imaginez maintenant* fait le pari de cette jeunesse et ouvre la création à un large public. Il s'agit de sensibiliser chaque spectateur aux potentiels exceptionnels qui sont en train de se constituer en France et de permettre à tous de prendre la pleine mesure des enjeux de la créativité aujourd'hui.

LES ENJEUX

2

UN PATRIMOINE EN DEVENIR

Neuf villes accueillent *Imaginez maintenant* : Amiens, Basse-Terre, Bordeaux, Grenoble, Lyon, Marseille, Metz, Paris, Toulouse. Relayée par une institution culturelle locale, chacune de ces villes voit un ou plusieurs lieux de patrimoine réinvestis et détournés par de jeunes créateurs. Lieux historiques, patrimoine industriel ou naturel, patrimoine immatériel, voire virtuel : à chaque fois ce sont des espaces et des temporalités spécifiques qui deviennent le terrain d'occupation d'œuvres inattendues et déroutantes. La matière mémorielle est au cœur de ces réappropriations tournées vers le futur : elle devient une matière prospective pour permettre à ces jeunes créateurs de rendre manifeste leur talent et leur vision de l'art de demain. Grâce à *Imaginez maintenant*, le patrimoine bascule du passé à l'avenir et se trouve engagé dans une dynamique de mise en perspectives. Chaque ville propose ainsi une programmation singulière dans des sites marquants et chargés d'affects.

3

LE DIALOGUE DES DISCIPLINES



Imaginez maintenant se construit par-delà les frontières artistiques et envisage la création sous toutes ses formes. Par où passe la création aujourd'hui ? Quels sont les nouveaux visages de l'inventivité, du savoir-faire, de l'originalité ? Il ne s'agit pas de travaux d'écoles, mais bien de jeunes créateurs invités qui ont déjà réalisé un premier projet professionnel et qui sont en recherche de décloisonnements et d'horizons nouveaux. Sélectionnés par appel à projets, par un comité artistique ou par parrainage, ces créateurs sont là pour surprendre et dérouter. Cuisine, paysagisme, scénographie, stylisme, recherche scientifique, communication, mais aussi l'ensemble des domaines artistiques, arts plastiques, arts de la scène, danse, musique, littérature, etc. qui sont eux-mêmes en mutation : voilà les acteurs de cette agora moderne qui se déroule durant quatre jours et qui crée du dialogue entre les genres, les gens et les cultures. D'un lieu à l'autre, c'est une façon de voir et de montrer la jeunesse créative, en acte, dans toute sa diversité.

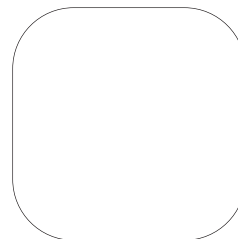


UNE FORTE PARTICIPATION ÉTUDIANTE

Plusieurs centaines d'étudiants (art, communication, journalisme, design, paysagisme, cirque, mode, musique, théâtre, etc.) participent à *Imaginez maintenant*. Intégrée dans leur cursus, leur participation à la manifestation se fait sous une forme adaptée à leurs études : ils sont force de proposition et aident à la réalisation de la conduite de l'événement pour soutenir leurs jeunes aînés, des centaines de jeunes créateurs au cœur du projet et déjà en voie de professionnalisation. *Imaginez maintenant* est un projet fédérateur qui met l'accent sur l'autonomie donnée aux jeunes. La manifestation est largement ouverte à tous les publics.

UN TREMPLIN PROFESSIONNEL

Destiné aux jeunes et au grand public, *Imaginez maintenant* a pour vocation de créer des passerelles entre les jeunes créateurs et le monde professionnel. Temps de rencontres, de découvertes et d'échanges, *Imaginez maintenant* est une occasion unique de créer du lien : elle permet de nouer des relations utiles et de consolider l'insertion professionnelle de ces jeunes talents. C'est aussi l'occasion pour les jeunes visiteurs de s'informer sur les métiers de la création et de se découvrir une vocation.



UN SITE INTERNET DÉDIÉ

Participatif, évolutif, le site Internet d'*Imaginez maintenant* est la plateforme de l'événement. Il permet d'accéder au détail de toutes les programmations locales, de découvrir des contenus multimédias sur les projets en cours, des pages perso animées par les jeunes créateurs eux-mêmes et plusieurs espaces contributifs d'expression. De nombreux articles éclairent les démarches des créateurs et les enjeux du projet.

www.imaginezmaintenant.com



Certaines propositions artistiques seront rendues pérennes ou prolongées au-delà du 4 juillet 2010.

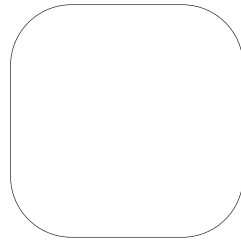
LA JEUNESSE AUTREMENT

L'action que nous menons aujourd'hui en faveur de la jeunesse repose sur une ambition : mobiliser tout le potentiel des jeunes et les accompagner pour leur permettre de devenir des citoyens tout à la fois autonomes, solidaires, responsables et engagés. Cette reconnaissance de la valeur de la jeunesse passe par des actions concrètes et fortes. Un grand événement culturel est le moyen idéal pour la faire vivre et la rendre visible.

Nous avons fait part de cette ambition au Conseil de la création artistique au printemps dernier. Celui-ci a imaginé une manifestation publique consistant à confier pendant quelques jours à de jeunes artistes et créatifs les « clés » de lieux appartenant à la mémoire collective (monuments, lieux publics, friches...). L'idée est de proposer aux jeunes de se les réapproprier voire de les détourner, d'en écrire à leur façon l'histoire et le devenir, de les faire revivre à travers le regard qu'ils portent sur le monde qui les entoure. En s'appuyant sur les forces d'imagination et d'organisation de neuf structures culturelles, cet événement très décentralisé est une occasion formidable de donner aux jeunes une image d'eux-mêmes résolument positive et valorisante et de leur témoigner la confiance que la société place en eux pour écrire l'avenir.

MARTIN HIRSCH,
HAUT COMMISSAIRE
À LA JEUNESSE

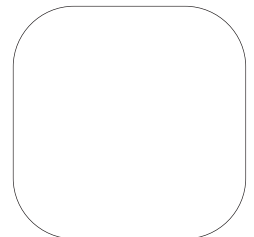




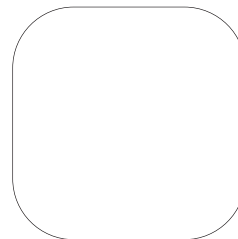
DES TRÉSORS D'IMAGINATION

Le Conseil de la création artistique, créé le 30 janvier 2009 est présidé par le Chef de l'État, composé du Premier ministre et du ministre de la Culture et de la Communication qui en sont membres de droit, d'un délégué général et de personnalités qualifiées. Il s'entend comme une entité de « recherche et développement » au service de la création artistique. Afin de mener à bien ses missions, le Conseil prête son concours au pilotage d'expérimentations locales ou nationales.

La commande passée par Martin Hirsch, le Haut commissaire à la jeunesse, consistant à créer un grand événement culturel autour de la jeunesse, a été l'occasion pour le Conseil de développer le projet *Imaginez maintenant*. Cette première édition particulièrement enthousiasmante et déclinée sur une grande partie du territoire national a les immenses mérites de fédérer localement les forces vives – que ce soit les jeunes artistes, les collectivités, les écoles ou le monde associatif – de valoriser les territoires dans ce qu'ils ont de plus singulier, de permettre une réappropriation du patrimoine grâce à la créativité de jeunes artistes, de rendre visible le potentiel de la jeunesse, son dynamisme et ses trésors d'imagination, et de promouvoir un réel dialogue entre les artistes issus de disciplines apparemment éloignées, faisant ainsi de la culture l'affaire de tous, capable de créer de nouveaux territoires et d'irriguer tous les aspects du champ social.



MARIN KARMITZ,
DÉLÉGUÉ GÉNÉRAL
DU CONSEIL DE LA
CRÉATION ARTISTIQUE



METZ

expérimentations urbaines

Dans le contexte d'une ville en plein essor, *Imaginez Maintenant* à Metz s'inscrit dans un quartier en mutation au cœur d'une aventure culturelle nouvelle. Quelques semaines après l'ouverture du Centre Pompidou-Metz en mai 2010, les jeunes créateurs investissent un espace en devenir et interrogent son potentiel urbanistique et artistique. Cette réalité moderne et urbaine devient une occasion unique d'imaginer la ville de demain dans le contexte d'aujourd'hui.

DES PROJETS ET DES INTERVENTIONS

Une vingtaine de projets (installations, architectures éphémères, jardin paysager, affichage urbain, pièces sonores, restitution de workshops d'étudiants des écoles d'art du Grand Est) et interventions ponctueront le parcours entre les deux sites et s'inscriront dans la ZAC de l'Amphithéâtre. Au cours des 96 heures d'*Imaginez Maintenant* une dizaine d'événements (concerts, conférences, projections, performances, danse) se succéderont, donnant vie à ce village éphémère qui dessinera les contours d'un urbanisme en devenir.

LA VILLE DU XX^e SIÈCLE

La mythique Salle de la Chope de la Gare sera exceptionnellement rouverte pour *Imaginez Maintenant*. Une mise en lumière spectaculaire de la façade de la Gare fait actuellement l'objet d'un appel à projet qui sera clôturé mi-mars. Des propositions de projets d'artistes dans la ville et sur la ZAC sur un mode d'infiltration et de détournement (mobilier urbain) sont actuellement à l'étude. Parmi les artistes présélectionnés (en cours) : Sandra Aubry & Sébastien Bourg, Aline Morvan, Cyprien Quairiat, Romain Rambaud, Jonathan Rescigno.

LA VILLE DU XXI^e SIÈCLE

Travaillant sur le territoire du Centre Pompidou-Metz, de son environnement direct et du parvis, des artistes sont en phase de sélection. Parmi eux, Nicolas Dhervillers et le metteur en scène Thomas Ferrand. De décembre 2009 à Juillet 2010 un groupe d'étudiants de L'École Nationale Supérieure d'architecture de Nancy va travailler sur la friche qui accueillera le futur quartier en lien avec la société en charge du développement de la ZAC (SAREMM) et de jeunes architectes et artistes pour imaginer une urbanisation temporaire.



DES ARCHITECTURES ÉPHÉMÈRES

La ZAC sera investie par différentes expériences architecturales et offrira des plateformes d'expérimentations et de débats. Espaces à activer, terrains de jeux ou de rencontres, ces plateformes seront investies par les artistes, les étudiants des écoles d'art et d'architecture et les publics. Ces plateformes symboliseront différentes fonctions à l'œuvre dans la cité et feront écho à l'esprit pluridisciplinaire du Centre Pompidou-Metz.



LES PLATEFORMES FORUM/SCÈNES/HABITER/RESTAURATION

FORUM : avec l'Université Paul Verlaine de Metz - Projet collectif Sciences Po (Paris) - La radio Fréquence Fac. HABITER : avec le Lycée d'enseignement professionnel Alain Fournier. RESTAURATION : avec la jeune designer culinaire Julie Rothhahn et le Lycée d'enseignement professionnel Alain Fournier.

LE PASSAGE DE L'AMPHITHÉÂTRE ET LA PASSERELLE

Un appel à projets est en cours pour la déambulation et les parcours chorégraphiés. Des promenades urbaines, parcours dansés, « parades », dispositifs ambulants pour le public, etc. naîtront autour de l'idée de flux, de circulation, de mobilité.

Un patrimoine

Point de connexion entre deux zones, le Centre Pompidou-Metz est au cœur d'une aventure urbaine riche de potentiels. D'un côté, la gare, inaugurée en 1908, élément phare de ce quartier, a été conçue par les Allemands comme une porte d'entrée de la « Ville Nouvelle » développée entre 1900 et 1918. De l'autre côté se déploie un territoire de 50 hectares, vaste terrain vague au cœur de la ville sur lequel va se développer un nouveau quartier. Le patrimoine est ici un patrimoine des possibles, celui d'un ancrage dans un passé qui cohabite avec l'extrême contemporain. La ville se réinvente dans cette tension, jouant de l'exploration de la cité et d'un urbanisme convivial.

Les partenaires écoles

Le réseau des écoles supérieures d'art du Grand-Est regroupe les villes de Besançon, Chalon-sur-Saône, Dijon, Épinal, Metz, Mulhouse, Nancy, Reims et Strasbourg ➤ Fahrhochschule de Trèves ➤ École d'Art de Sarrebruck - Hochschule der Bildenen Künste Saar ➤ École Nationale Supérieure d'architecture de Nancy ➤ Université Paul Verlaine - Metz ➤ Lycée d'enseignement professionnel Alain Fournier.

Les partenaires

SNCF ➤ Le Centre Acanthes et l'Ircam ➤ Roundabout II, Triennale de la jeune création, Luxembourg ➤ Festival Ososphère, Strasbourg.

Les parrains

Shigeru Ban, architecte ➤ Patrick Bouchain, architecte ➤ Tania Mouraud, artiste ➤ Éric Poitevin, artiste, etc.

ET AUSSI...

Des concerts déambulatoires avec le Festival Acanthes et l'Ircam ➤ Des interventions de jeunes compositeurs dans le village éphémère et dans l'auditorium du Centre Pompidou-Metz ➤ Des concerts hommages à de grands noms de la musique contemporaine interprétés par les élèves du Conservatoire à Rayonnement Régional de Metz ➤ Urban party : Mix sur la ZAC, carte blanche au festival Ososphère ➤ Pique-nique géant avec le Restaurant éphémère dirigé par Julie Rothhahn ➤ Marché du Design à ciel ouvert proposant des objets détournés imaginés par de jeunes créateurs et des étudiants des écoles d'art.



Un partenariat étroit sera établi avec les écoles d'art du Grand Est, constituées en réseau, ainsi qu'avec les écoles des pays limitrophes. Chaque école sollicitée constitue un groupe de travail à partir des thématiques proposées : la représentation des territoires (la mémoire, le tourisme), le design d'espace, les architectures mobiles, etc. La restitution des workshops aura lieu pendant la manifestation.

LE CENTRE POMPIDOU-METZ

Le Centre Pompidou-Metz constitue la première décentralisation d'un établissement culturel public en France. Situé au cœur de l'Europe, en Lorraine, le Centre Pompidou-Metz est un espace de découverte de la création artistique sous toutes ses formes, un lieu de vie avec des événements toute l'année. Le bâtiment est conçu par Shigeru Ban et Jean de Gastines.

AMIENS

Maison de la Culture d'Amiens
2, place Léon-Gontier - 80000 Amiens
www.maisondelaculture-amiens.com

BASSE-TERRE

L'Artchipel - Scène Nationale de la Guadeloupe
Boulevard du Gouverneur général Félix-Éboué
BP 280 - Basse-Terre cedex 280
Guadeloupe
www.lartchipel.com

BORDEAUX

CAPC musée d'art contemporain de Bordeaux
7, rue Ferrère - 33000 Bordeaux
www.bordeaux.fr/ville/capc

GRENOBLE

MC2: Grenoble
4, rue Paul-Claudé - BP 2448
38034 Grenoble Cedex 2
www.mc2grenoble.fr

LYON

Les Substances
8 bis, quai Saint-Vincent - 69001 Lyon
www.les-subs.com

MARSEILLE

Marseille-Provence 2013
Friche la Belle de Mai
10-12, rue François-Simon
13331 Marseille Cedex 3
www.marseille-provence2013.fr

METZ

Centre Pompidou-Metz
Association de préfiguration
du Centre Pompidou-Metz
4, rue du Chanoine Collin - 57000 Metz
www.centrepompidou-metz.fr

PARIS

Théâtre National de Chaillot
1, place du Trocadéro - 75116 Paris
www.theatre-chaillot.fr

TOULOUSE

Centre de développement chorégraphique
Toulouse Midi-Pyrénées
5, avenue Étienne-Billières - 31300 Toulouse
www.cdctoulouse.com

PRESSE

Heymann, Renault Associées
Sarah Heymann, Marie Bauer et Emma Lingwood
01 44 61 76 76
s.heyman@heyman-renoult.com
m.bauer@heyman-renoult.com
e.lingwood@heyman-renoult.com
www.heyman-renoult.com

